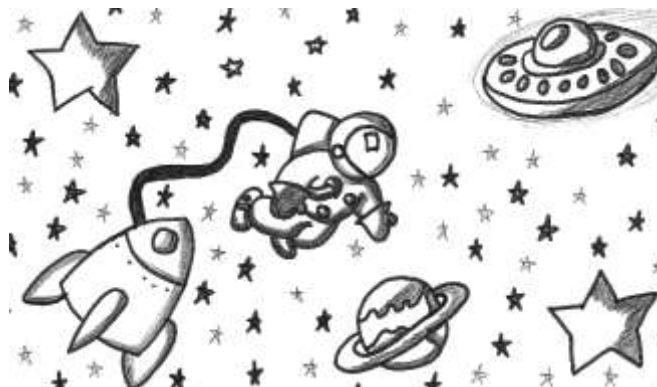




PROYECTO DE AULA "LAS LEYES DEL COSMOS Y SU INCIDENCIA EN LA VIDA"  
GRADO 11°



### ACTIVIDAD: IDENTIFICANDO LAS CARACTERÍSTICAS DEL PLANETA

¿Por qué es necesario conocer las características físicas y químicas de un planeta, para determinar cómo serían los seres que lo habitan?

---

---

---

---

---

---

---

---

Revisa las características físicas que tiene los planetas de nuestro sistema solar y con base en estas, atendiendo a las proporciones, asigna las siguientes características al planeta hipotético que está creando el equipo:

Tamaño:

Masa:

Aceleración gravitacional:

Registren el peso que tendría de cada integrante del equipo si se ubicaran en la superficie del planeta que han elegido estudiar:

---

---

---

---

---

---

Temperatura máxima: \_\_\_\_\_

temperatura mínima: \_\_\_\_\_

